

Le réseau cyclable structurant Tours Métropole Val-de-Loire

Conférence de presse
4 avril 2024



SOMMAIRE

Partie 1 - Les principales caractéristiques du réseau

Partie 2 - Une identité qui s'installe progressivement

Partie 3 - La première phase de réalisation du réseau

Partie 4 - L'organisation et l'information travaux

1^{re} partie

LES PRINCIPALES CARACTERISTIQUES DU RESEAU

Une pratique cyclable en évolution

La métropole

à Vélo



2023-2024

GUIDE DES AMÉNAGEMENTS
ET SERVICES VÉLOS

Syndicat
des Mobilités
de Touraine

 Tours
métropole
Val de Loire



Une part modale cyclable de **3%**.

Une pratique qui augmente :

- **+22%** entre 2020 et 2021
- **+13%** entre 2021 et 2022

... mais un réseau cyclable
discontinu et **hétérogène**.

Un réseau métropolitain structurant

13

itinéraires

350 kms

longueur totale

5

Objectifs majeures

Continuité | Sécurité

Performance

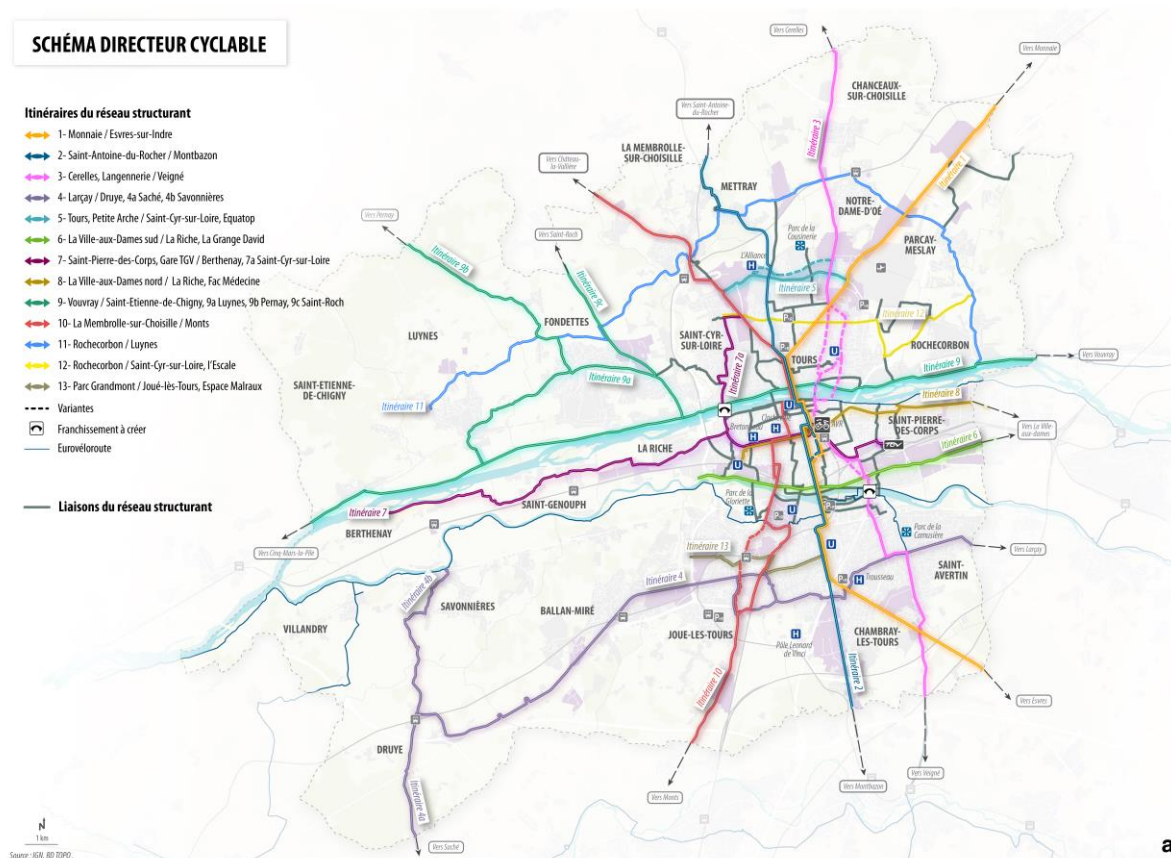
Confort | Lisibilité

SCHÉMA DIRECTEUR CYCLABLE

Itinéraires du réseau structurant

- 1- Monnaie / Esvres-sur-Indre
 - 2- Saint-Antoine-du-Rocher / Montbazon
 - 3- Cerelles, Langennerie / Veigné
 - 4- Larçay / Druye, 4a Saché, 4b Savonnières
 - 5- Tours, Petite Arche / Saint-Cyr-sur-Loire, Equatop
 - 6- La Ville-aux-Dames sud / La Riche, La Grange David
 - 7- Saint-Pierre-des-Corps, Gare TGV / Berthenay, 7a Saint-Cyr-sur-Loire
 - 8- La Ville-aux-Dames nord / La Riche, Fac Médecine
 - 9- Vouvray / Saint-Etienne-de-Chigny, 9a Luynes, 9b Pelay, 9c Saint-Roch
 - 10- La Membrolle-sur-Choisille / Monts
 - 11- Rochecorbon / Luynes
 - 12- Rochecorbon / Saint-Cyr-sur-Loire, l'Escale
 - 13- Parc Grandmont / Joué-lès-Tours, Espace Malraux
- Variantes
⊕ Franchissement à créer
— Euroveloroute

Liaisons du réseau structurant



Un réseau, 5 ambitions majeures



Connecter efficacement l'ensemble des communes de la métropole ainsi que les territoires limitrophes



Faciliter le rabattement vers le réseau de transports en commun



Relier les pôles d'emplois majeurs et les principaux services publics



Desservir les établissements scolaires et d'enseignement supérieur



Structurer une offre de liaisons cyclables de **loisirs**



Des enjeux majeurs et transversaux

Promouvoir et augmenter la pratique du vélo sur le territoire métropolitain



Partage de l'espace public



Apaisement de la circulation



Qualité de l'air et réduction de la pollution sonore



Interconnexion avec les autres modes



Un réseau se dessine avec des aménagements adaptés



Pistes cyclables bidirectionnelles



Pistes cyclables unidirectionnelles



Vélorues

Un réseau se dessine avec des aménagements adaptés



Avenue Camille Chautemps, Tours

Chaussée à Voie Centrale Banalisée



Rue Edouard Vaillant, Tours

Bandes cyclables



Chambray-les-Tours

Voies vertes

2^e partie

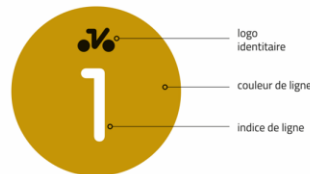
**UNE IDENTITÉ
QUI S'INSTALLE
PROGRESSIVEMENT**

La signature d'un réseau métropolitain



Une combinaison harmonieuse et dynamique

Vélo + Liger (ancien nom de la Loire) + référence au Val de Loire



Un numéro et une couleur pour chaque itinéraire

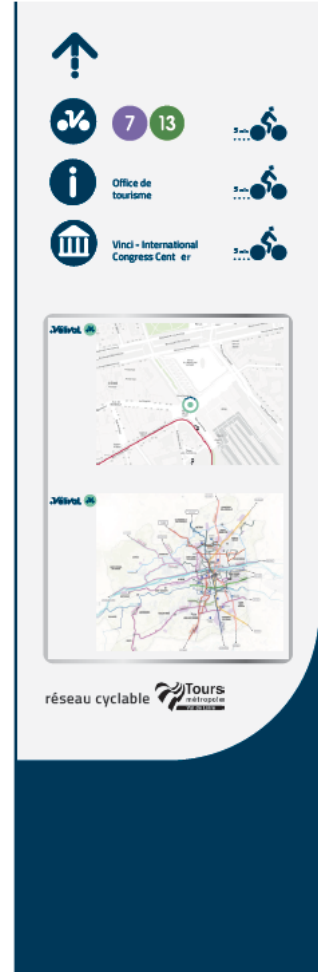
Demain, un réseau visible sur le territoire

PANNEAU DE DIRECTION

(en intersection)



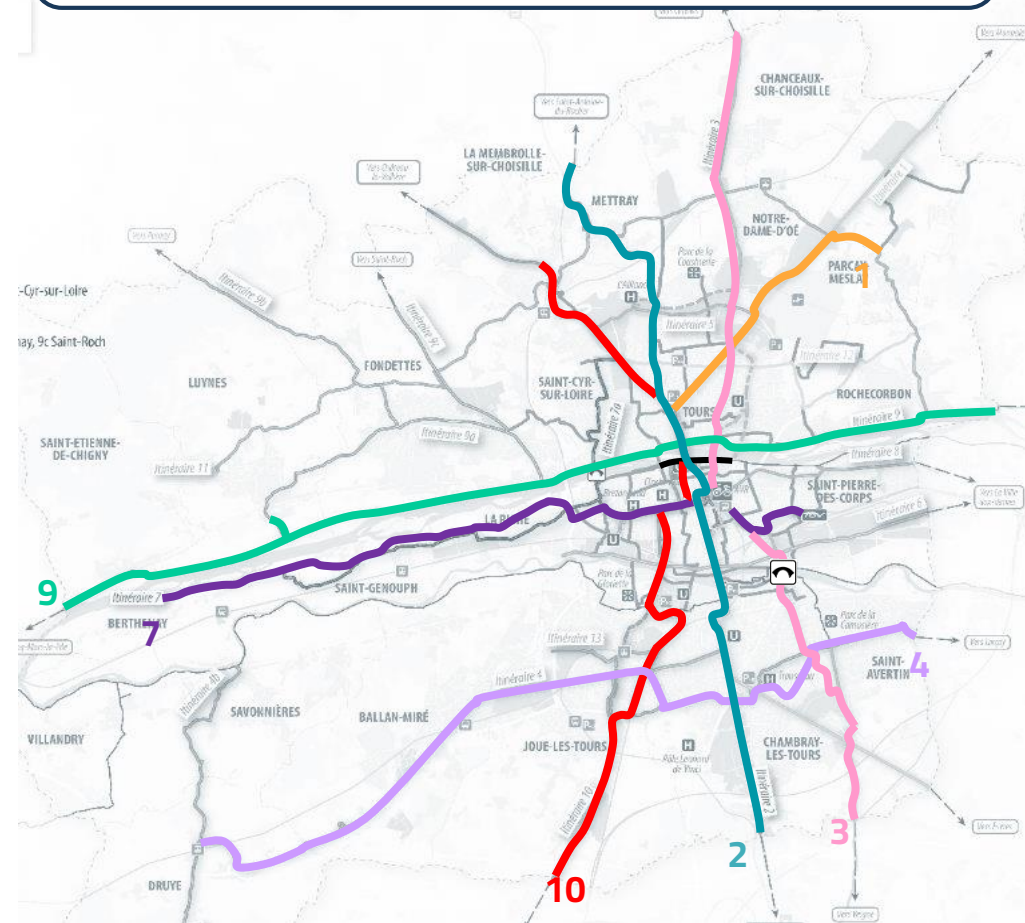
Exemple de marquage d'identification de ligne



3^e partie

**UNE PREMIÈRE PHASE
DE RÉALISATION**

La première tranche de réalisation



7 itinéraires

110km

Longueur totale

Horizon 2026

Les étapes du projet



Les enseignements issus de la concertation réglementaire de fin 2023

La concertation préalable s'est déroulée du 27 novembre au 22 décembre 2023.

55 participants à la réunion publique

60 visiteurs aux 3 points info projet

1 atelier de co-construction avec le public étudiant

917 vues de la page projet

544 avis recueillis via le questionnaire en ligne

30 avis reçus par courrier, courriel ou déposés sur les registres papier

Un bilan global positif



- Une concertation bien accueillie par des participants qui en ont salué l'organisation
- Une adhésion générale au projet et à son opportunité.
- Un projet en faveur de l'amélioration du cadre de vie, du partage de l'espace public et incitatif à la pratique du vélo.
- Des attentes principalement centrées autour de la sécurité et de la qualité des aménagements prévus.

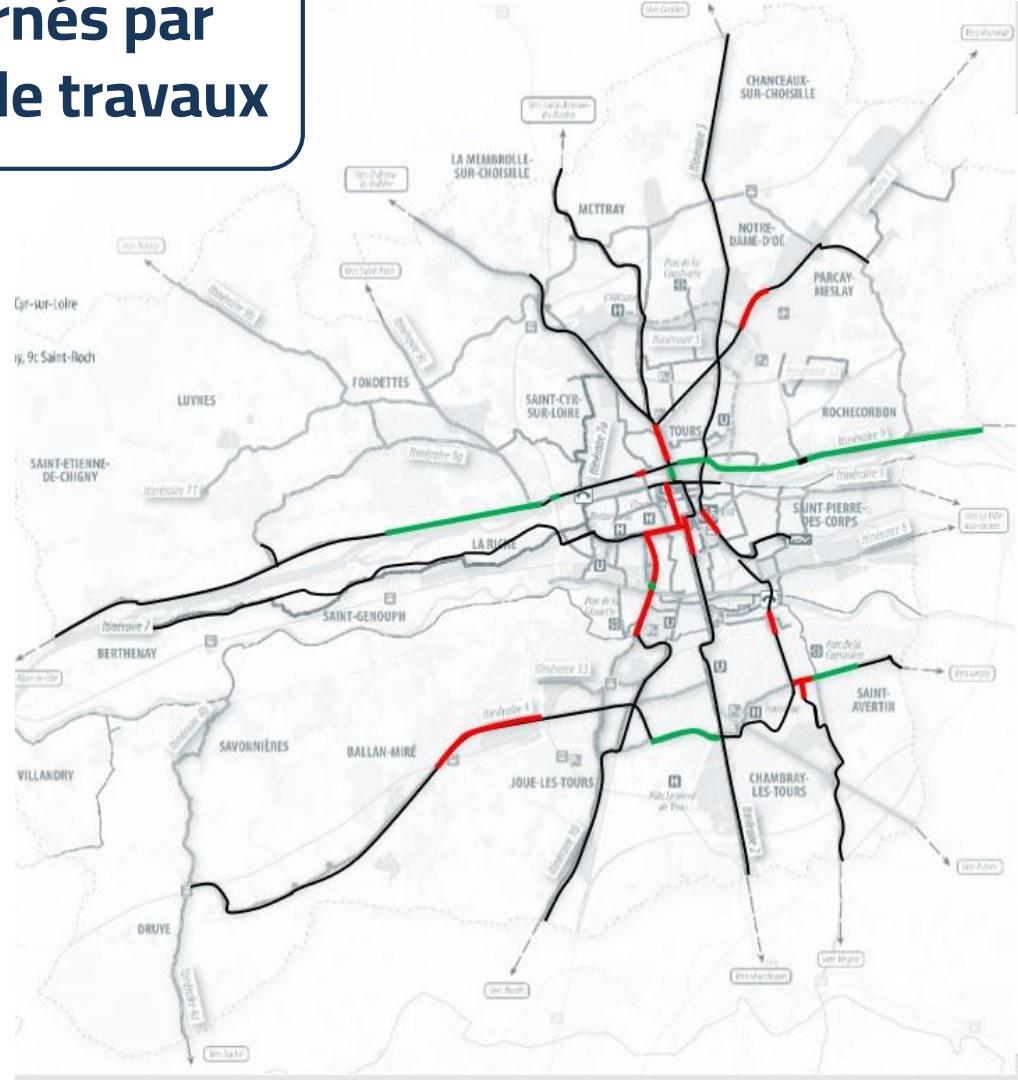
Les engagements pris par Tours Métropole

A l'issue de la concertation sur les itinéraires 1, 2, 3, 7 et 10, Tours Métropole s'est engagée sur :

- **Pour l'itinéraire 1**, étudier l'aménagement d'une liaison rue Fosse Marine (Rue des Bordiers itinéraire 2) et Avenue de la République (Rue du Pas de Notre Dame - Itinéraire 3)
- **Pour l'itinéraire 2**, étudier l'aménagement d'une liaison plus directe dans le centre de Mettray, notamment via la rue des Bourgetteries.
- **Pour l'itinéraire 3**, étudier des tracés alternatifs :
 - Via les centres bourgs de Chanceaux sur Choisille et Notre-Dame-D'Oé
 - Au niveau de l'avenue Beugaillard à Saint Avertin
- **Pour l'itinéraire 7**, étudier un tracé alternatif, entre la rue Pierre Mendès France et l'avenue du Prieuré à La Riche
- **Pour l'itinéraire 10**, étudier l'aménagement d'une liaison entre l'avenue Pont Cher à Tours et le centre de Joué-lès-Tours

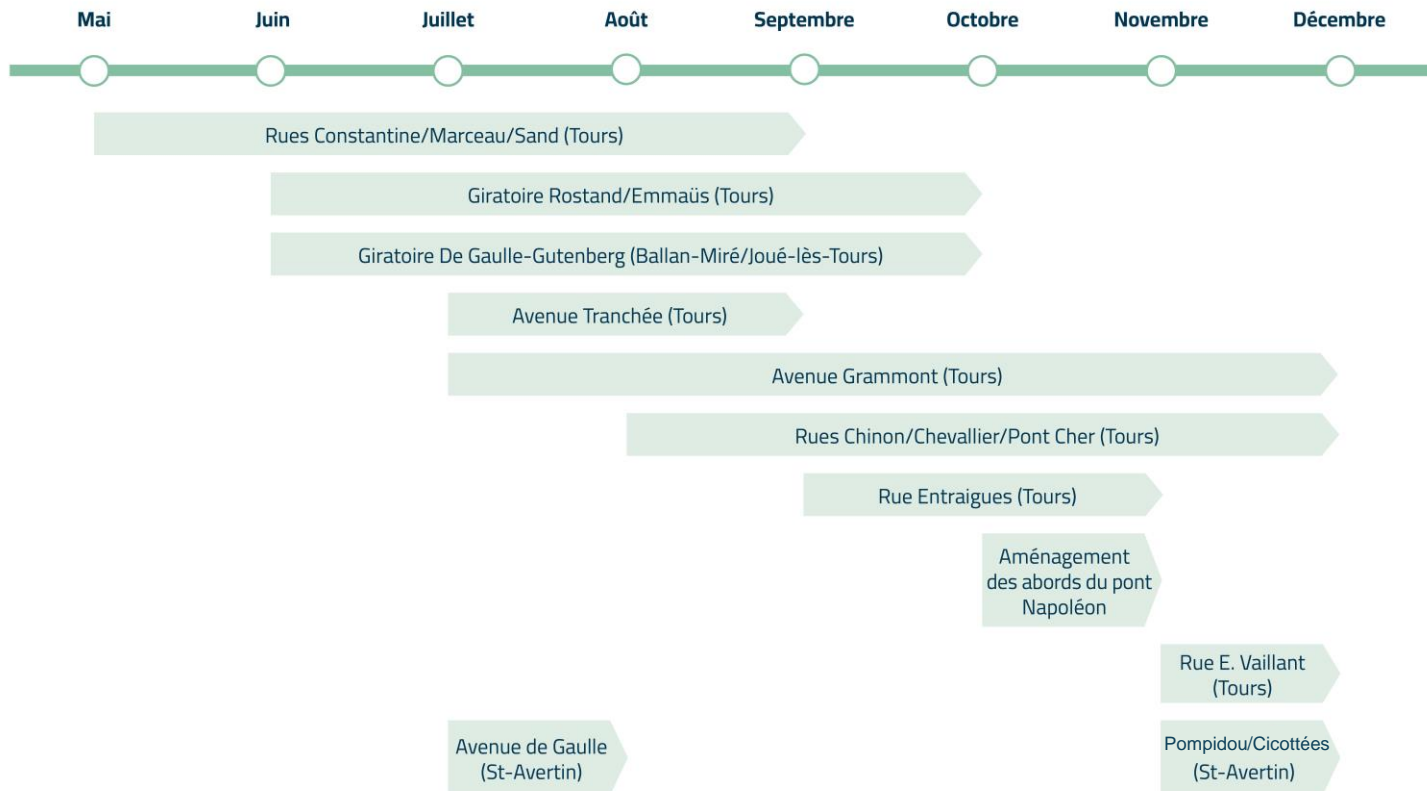
Les secteurs concernés par la première phase de travaux

- Aménagements existants
- Travaux 2024
- Travaux après 2024



Le calendrier prévisionnel des travaux en 2024

Les travaux de la première phase s'échelonnent dans le temps et dans l'espace afin de minimiser les impacts.



La rue Constantine aérée



Le mail Béranger apaisé et dédié aux modes doux



Itinéraire 4 – poursuite des aménagements



Avenue De Gaulle (Saint-Avertin) – travaux été 2023

La passerelle de franchissement du Cher



L'estimation budgétaire et le financement du projet

- Le montant des travaux de la première phase de réalisation s'élève à **81 M€ HT** environ.
- Le financement de la réalisation des études, des travaux ainsi que l'entretien du futur réseau est assuré par la collectivité :
 - à travers son **plan d'investissement**
 - à l'aide de **subventions** (Europe, Etat, Région) pour certains aménagements

4^e partie

**L'ORGANISATION ET
L'INFORMATION TRAVAUX**

La vie pendant les travaux



Mise en place de **déviations piétonnes, cyclables et motorisées**

Maintien des accès aux **commerces** et des **accès riverains**

Maintien ou repositionnement des **aires de livraison**

Organisation spécifique de **la collecte des déchets**

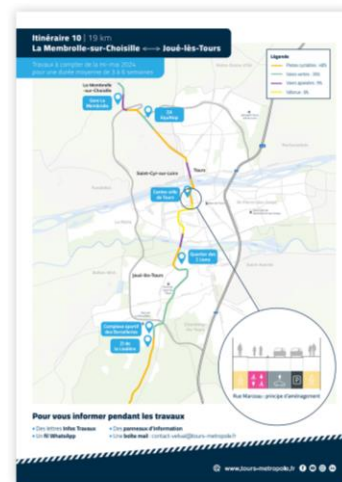


Le dispositif d'information

Avant les travaux

Sensibiliser les commerçants pour les informer et leur permettre d'anticiper l'impacts de travaux sur leur activité

- ✓ Depuis le 22 mars, rencontre des commerçants par secteurs concernés selon le phasage des travaux
- ✓ Distribution d'un support d'information



Le dispositif d'information Avant et pendant les travaux

Informer les riverains et habitants en amont pour limiter la gêne occasionnée

- **Boitage d'Info travaux** dans la zone concernée
- **Fil WhatsApp** pour diffuser de l'information : **07 87 82 14 85**
- **Des panneaux d'information** aux abords des zones concernées
- **Une boîte mail** contact dédié pour répondre aux questions : contact-velival@tours-metropole.fr
- **Un site internet** actualisé en continu : www.tours-metropole.fr



A person wearing a dark jacket and a red hat is riding a blue bicycle with a green cargo bag on the back. They are riding on a paved road in front of a long, colorful mural wall. The mural features various scenes and figures. In the background, there are large green trees and a building. The sky is overcast.

Merci de votre attention